

АДМИНИСТРАЦИЯ ВИЛЛОЗСКОГО ГОРОДСКОГО
ПОСЕЛЕНИЯ ЛОМОНОСОВСКОГО РАЙОНА

ВИЛЛОЗИ

ЛЕНИНГРАДСКАЯ ОБЛАСТЬ

СПБГАСУ

ВИЛЛОЗИ

ЛЕНИНГРАДСКАЯ ОБЛАСТЬ

ДАНИЛОВА СВЕТЛАНА
ЛАНДШФТНОЕ ПРОЕКТИРОВАНИЕ

ВИЛЛОЗИ

ЛЕНИНГРАДСКАЯ ОБЛАСТЬ

ПРИ УЧАСТИИ:

КУЗНЕЧИКОВОЙ ЕКАТЕРИНЫ
ПОПОВОЙ АНИТЫ
СОШНИКОВОЙ АНАСТАСИИ
ЕГОРОВОЙ АЛЕНА

ВИЛЛОЗИ

ЛЕНИНГРАДСКАЯ ОБЛАСТЬ

КОНЦЕПЦИЯ БЛАГОУСТРОЙСТВА



ВИЛЛОЗИ

ЛЕНИНГРАДСКАЯ ОБЛАСТЬ

КЛЮЧЕВОЙ ЗАДАЧЕЙ ПРОЕКТА ЯВЛЯЕТСЯ РЕВИТАЛИЗАЦИЯ СУЩЕСТВУЮЩЕЙ СРЕДЫ ПРЕДЛАГАЕМОЙ ТЕРРИТОРИИ. ДАННАЯ КОНЦЕПЦИЯ ЗАКЛЮЧАЕТСЯ В КОМПЛЕКСНОМ ОБНОВЛЕНИИ ИМЕЮЩИХСЯ ЖИЛЫХ И ОБЩЕСТВЕННЫХ ПРОСТРАНСТВ, ФОРМИРОВАНИИ КОМФОРТНОЙ, БЕЗОПАСНОЙ И ПРИВЛЕКАТЕЛЬНОЙ ЖИЛОЙ СРЕДЫ ДЛЯ ЖИТЕЛЕЙ РАЙОНА, А ТАКЖЕ В УВЕЛИЧЕНИИ ЕЕ ФУНКЦИОНАЛЬНОСТИ.

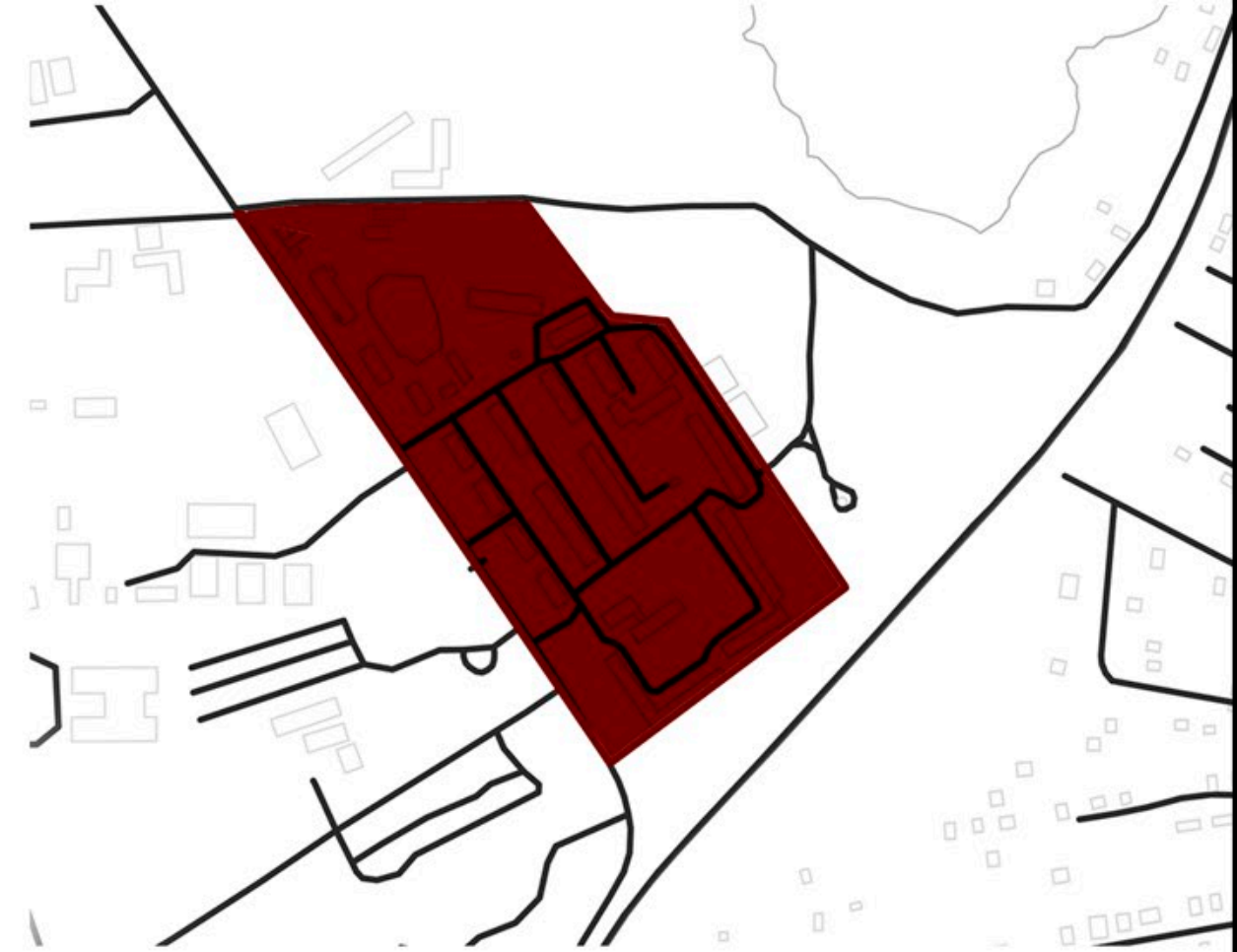
КОНЦЕПЦИЕЙ ПЛАНИРУЕТСЯ СОЗДАНИЕ НОВОГО ОБЩЕСТВЕННОГО ПРОСТРАНСТВА ПЛОЩАДИ И СИСТЕМЫ ВЗАИМОСВЯЗАННЫХ ПРОСТРАНСТВ ВНУТРИКВАРТАЛЬНЫХ ТЕРРИТОРИЙ ЖИЛОЙ ЗАСТРОЙКИ.

ПЛОЩАДЬ ЯВЛЯЕТСЯ ГЛАВНОЙ ТОЧКОЙ ПРИТЯЖЕНИЯ ВСЕГО РАЙОНА. УЛУЧШЕНИЕ СРЕДЫ ОСУЩЕСТВЛЯЕТСЯ ЗА СЧЕТ ФУНКЦИОНАЛЬНОГО РАЗДЕЛЕНИЯ ПРОСТРАНСТВА ПЛОЩАДИ, СОЗДАНИЯ КОМФОРТНЫХ ПО МАСШТАБУ ФУНКЦИОНАЛЬНЫХ ЗОН, НАПОЛНЕННЫХ МАЛЫМИ АРХИТЕКТУРНЫМИ ФОРМАМИ, ЭЛЕМЕНТАМИ ОСВЕЩЕНИЯ И ОЗЕЛЕНЕНИЯ. ЗОНЫ АКТИВНОСТИ РАССЧИТАНЫ НА ИНТЕРЕСЫ РАЗЛИЧНЫХ СОЦИАЛЬНЫХ ГРУПП НАСЕЛЕНИЯ. НА ПЛОЩАДИ ПРЕДУСМОТРЕНЫ МЕСТА ДЛЯ ОТДЫХА, ПРОГУЛОЧНЫЕ ПРОМЕНАДЫ, ДЕТСКИЕ ПЛОЩАДКИ С БЕЗОПАСНЫМ РЕЗИНОВЫМ ПОКРЫТИЕМ, УЛИЧНЫЕ КАЧЕЛИ, СЦЕНА ДЛЯ ПРОВЕДЕНИЯ МЕРОПРИЯТИЙ, ВОДОЕМ С БЕСЕДКАМИ, «САД КАМНЕЙ», ПАВИЛЬОНЫ, БЕСЧАШНЫЙ ФОНТАН, ОБЪЕКТЫ ИНФОРМАЦИОННОГО ДИЗАЙНА.

ВНУТРИ ЖИЛОГО КВАРТАЛА КОНЦЕПЦИЕЙ ПРЕДЛАГАЕТСЯ ПРЕОБРАЗОВАНИЕ ТРАНСПОРТНЫХ И ПЕШЕХОДНЫХ ТРАНЗИТОВ, РАЗМЕЩЕНИЕ РАЗЛИЧНОГО РОДА ИГРОВЫХ, СПОРТИВНЫХ И РЕКРЕАЦИОННЫХ ОБЪЕКТОВ, НАПРАВЛЕННЫХ НА СОЗДАНИЕ КОМФОРТНОЙ И ПРИВЛЕКАТЕЛЬНОЙ СРЕДЫ. ДВОРОВЫЕ ПРОСТРАНСТВА ВЗАИМОСВЯЗАНЫ МЕЖДУ СОБОЙ И ПЛОЩАДЬЮ ЦЕЛОСТНОЙ СИСТЕМОЙ ПРОМЕНАДОВ, ВЫПОЛНЕННЫХ В СОЧЕТАНИИ ДВУХ ПРИЕМОВ ФОРМООБРАЗОВАНИЯ. ПРОМЕНАДЫ, СВЯЗЫВАЮЩИЕ ГАТЧИНСКОЕ ШОССЕ И ПЕШЕХОДНУЮ ДОРОЖКУ ВДОЛЬ НЕГО С ВНУТРЕННИМИ ДВОРАМИ (ГОРИЗОНТАЛЬНЫЕ СВЯЗИ) РЕШЕНЫ В ОРТОГОНАЛЬНОЙ СИСТЕМЕ СЛОЖИВШЕЙСЯ ЗАСТРОЙКИ, ВКЛЮЧАЮТ В СЕБЯ КОМПЕНСАЦИОННЫЕ ПОСАДКИ ДЕРЕВЬЕВ В ПРИСТВОЛЬНЫХ РЕШЕТКАХ И АКЦЕНТИРОВАНЫ ПАВИЛЬОНАМИ И КОНСТРУКЦИЯМИ ДЛЯ ВЕРТИКАЛЬНОГО ОЗЕЛЕНЕНИЯ. ПРОМЕНАДЫ, ВЕДУЩИЕ ОТ ПЛОЩАДИ, РЕШАЮТСЯ В ПЛАВНОЙ ЛЕКАЛЬНОЙ ГЕОМЕТРИИ, КОМПОЗИЦИОННО И ПРОСТРАНСТВЕННО ОБОГАЩАЮТ СРЕДУ ДЛЯ ПРИДАНИЯ ПЛАНИРОВОЧНОЙ КОМПОЗИЦИИ ВЫРАЗИТЕЛЬНОСТИ В ЗИМНЕЕ ВРЕМЯ ИХ ГЕОМЕТРИЯ ПОДЧЕРКИВАЕТСЯ ПОСАДКОЙ РАЗНОУРОВНЕВЫХ ХВОЙНЫХ ПОРОД (СОСНА ГОРНАЯ, ЕЛЬ КОЛЮЧАЯ, МОЖЖЕВЕЛЬНИК, ТУЯ ЗАПАДНАЯ). В ЦЕЛЯХ СОЗДАНИЯ ОБРАЗНО НАПОЛНЕННОГО ЛАНДШАФТА В СИСТЕМУ ПЕШЕХОДНЫХ ТРАНЗИТОВ ИНТЕГРИРУЮТСЯ ТЕМАТИЧЕСКИЕ СКУЛЬПТУРЫ И АРТ-ОБЪЕКТЫ НА ТЕМУ ЖИВОЙ ПРИРОДЫ. ДЛЯ РЕАЛИЗАЦИИ ПОТРЕБНОСТЕЙ ЖИТЕЛЕЙ В КОНТАКТЕ С ЖИВОЙ ПРИРОДОЙ ПРЕДУСМОТРЕНЫ СПЕЦИАЛЬНЫЕ ПЛОЩАДКИ, ВЫПОЛНЕННЫЕ В ЕДИНОМ СТИЛЕ, ДЛЯ ПОСАДКИ И УХОДА ЗА РАСТЕНИЯМИ ПО ВЫБОРУ ГРАЖДАН – «ОБЩЕСТВЕННЫЕ ОГОРОДЫ».

СОВЕРШЕНСТВУЕТСЯ ПЕШЕХОДНО-ТРАНСПОРТНАЯ ИНФРАСТРУКТУРА ВСЕЙ ТЕРРИТОРИИ В ЦЕЛОМ: РАЗВИВАЕТСЯ СИСТЕМА ПАРКОВОК И ПРОЕЗДОВ, ПРОКЛАДЫВАЕТСЯ ПРОГУЛОЧНАЯ ВЕЛОДОРОЖКА ПО ПЕРИМЕТРУ КВАРТАЛА, ОБНОВЛЯЮТСЯ И ВОЗНИКАЮТ НОВЫЕ ПЕШЕХОДНЫЕ МАРШРУТЫ ДЛЯ УДОБНОГО СОЕДИНЕНИЯ МЕЖДУ ФУНКЦИОНАЛЬНЫМИ ЕДИНИЦАМИ И ЗОНАМИ ТЕРРИТОРИИ КВАРТАЛА. ВНОВЬ СОЗДАВАЕМАЯ ИНФРАСТРУКТУРА ОБЕСПЕЧИВАЕТ ЕДИНООБРАЗИЕ ВСЕГО РАЙОНА. ПРОЕКТОМ ПРЕДПОЛАГАЕТСЯ СОЗДАНИЕ НОВОЙ РЕКРЕАЦИОННОЙ ЗОНЫ В ЮЖНОЙ ЧАСТИ УЧАСТКА, ЧЕРЕЗ КОТОРУЮ ПРОКЛАДЫВАЕТСЯ ВЕЛОСИПЕДНЫЙ И ПЕШЕХОДНЫЙ ПРОГУЛОЧНЫЕ МАРШРУТЫ. ВДОЛЬ НИХ ПЛАНИРУЮТСЯ ПЛОЩАДКИ ДЛЯ ОТДЫХА И ПИКНИКОВ, ОБОРУДОВАННЫЕ СКАМЕЙКАМИ, НАВЕСАМИ И ПАВИЛЬОНАМИ. КОМПОЗИЦИОННЫМ ЯДРОМ РЕКРЕАЦИОННОЙ ЗОНЫ СТАНЕТ ПРУД, КОТОРЫЙ ДОПОЛНИТЕЛЬНО РАЗНООБРАЗИТ ЛАНДШАФТ И ДОБАВИТ В НЕГО ЖИВОПИСНОСТИ.

КОНЦЕПЦИЯ РАССЧИТАНА НА ПОЭТАПНУЮ РЕАЛИЗАЦИЮ.



ВИЛЛОЗИ

ЛЕНИНГРАДСКАЯ ОБЛАСТЬ

ГОРОДСКОЙ ПОСЕЛОК В ЛОМОНОСОВСКОМ РАЙОНЕ
ЛЕНИНГРАДСКОЙ ОБЛАСТИ, АДМИНИСТРАТИВНЫЙ
ЦЕНТР ВИЛЛОЗСКОГО ГОРОДСКОГО ПОСЕЛЕНИЯ.

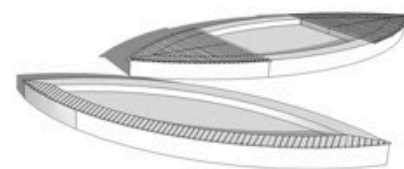
ВИЛЛОЗИ

ЛЕНИНГРАДСКАЯ ОБЛАСТЬ

- ТЕМАТИЧЕСКИЕ САДЫ
- ДЕТСКАЯ ПЛОЩАДКА
- ГЛАВНАЯ ПЛОЩАДЬ
- ПАВИЛЬОН ДЛЯ ВРЕМЕННОГО ХРАНЕНИЯ МУСОРА
- ПАВИЛЬОНЫ
- ЗОНЫ ОТДЫХА
- ДЕТСКАЯ ПЛОЩАДКА
- ОБЩЕСТВЕННЫЕ ОГОРОДЫ
- ТЕРРИТОРИЯ ДЕТСКОГО САДА
- ВОДОЕМ
- ПЛОЩАДКИ ДЛЯ ОТДЫХА И ПИКНИКА



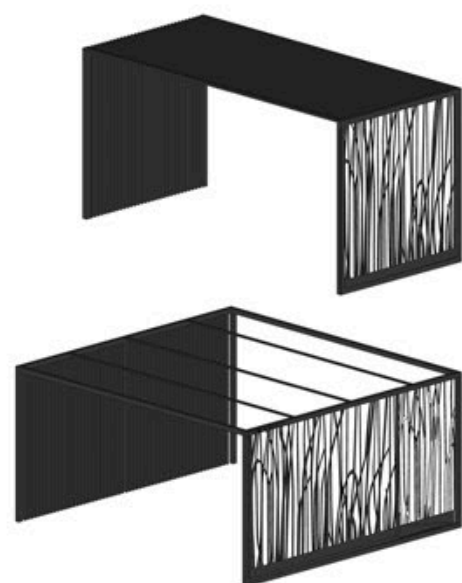
- ЕДИНЫЙ СТИЛЬ И ДИЗАЙН
- КОМФОРТ И ЭСТЕТИКА
- ТЕМАТИЧЕСКОЕ ОФОРМЛЕНИЕ
- ОБРАЗНОЕ НАПОЛНЕНИЕ ЛАНДШАФТА



КЛУМБЫ И СИДЕНИЯ

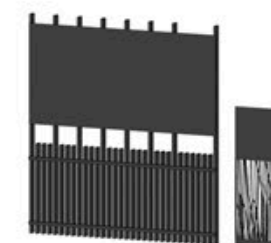


АРТ-ОБЪЕКТЫ



НАВЕСЫ

МЕТАЛЛИЧЕСКИЕ НАВЕСЫ,
СПРОЕКТИРОВАННЫЕ В ЕДИНОЙ
СТИЛИСТИКЕ

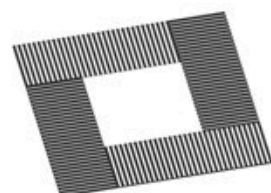


ИНФОРМАЦИОННЫЕ СТЕНДЫ



РАЗНОУРОВНЕВОЕ ОСВЕЩЕНИЕ
И АРХИТЕКТУРНАЯ
ПОДСВЕТКА

МИНИМАЛИСТИЧНЫЙ ФОНАРЬ И
СВЕТИЛЬНИКУ ВЫПОЛНЕНЫ ИЗ
МЕТАЛЛА



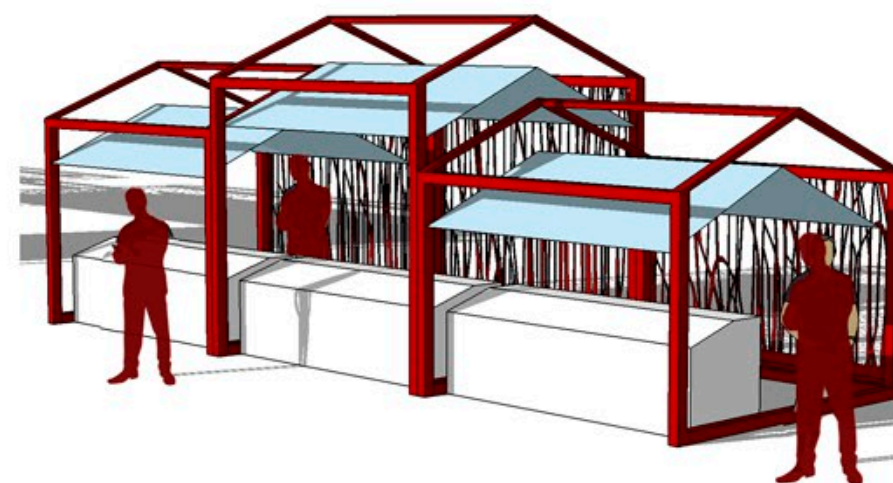
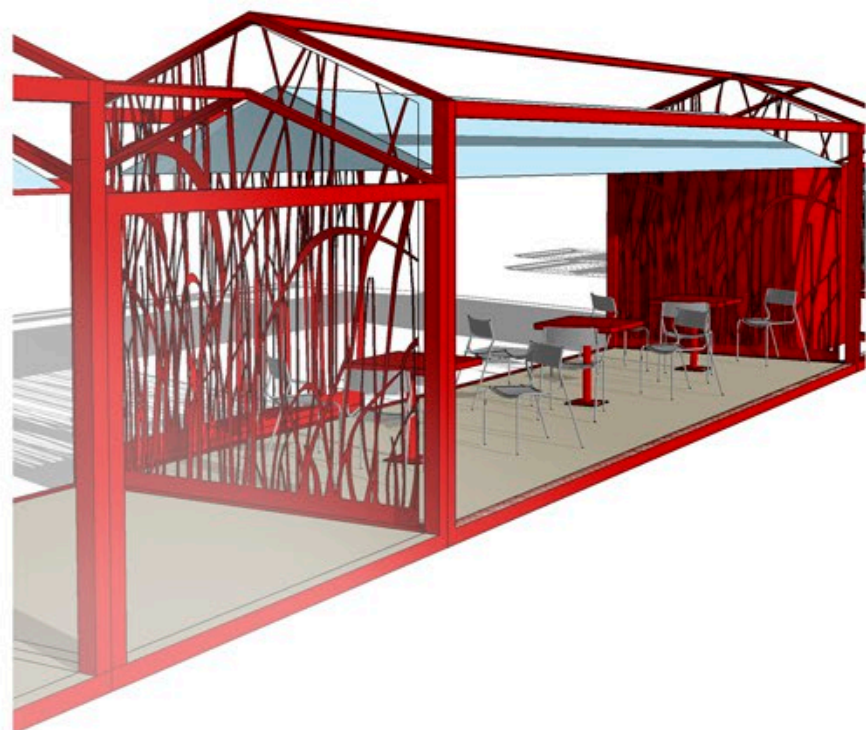
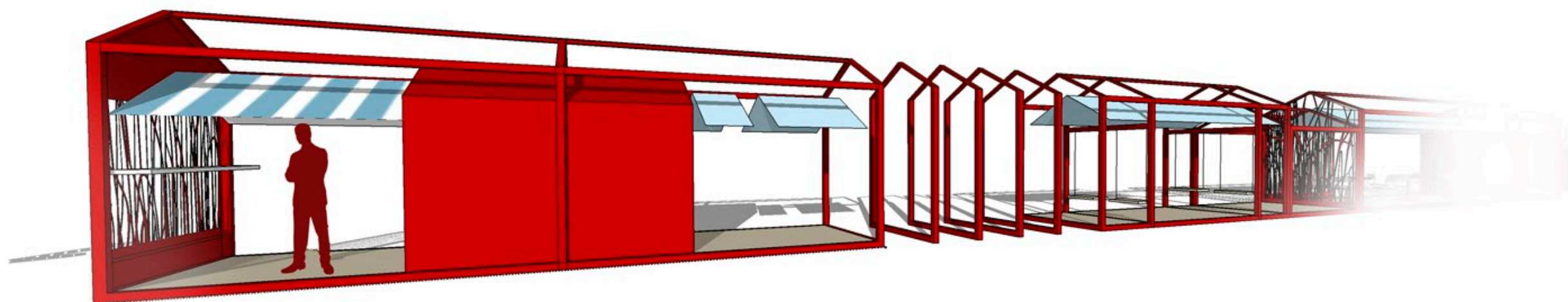
ПРИСТВОЛЬНАЯ РЕШЕТКА

ЗАЩИТА КОРНЕВОЙ СИСТЕМЫ
ДЕРЕВА



СКАМЕЙКА

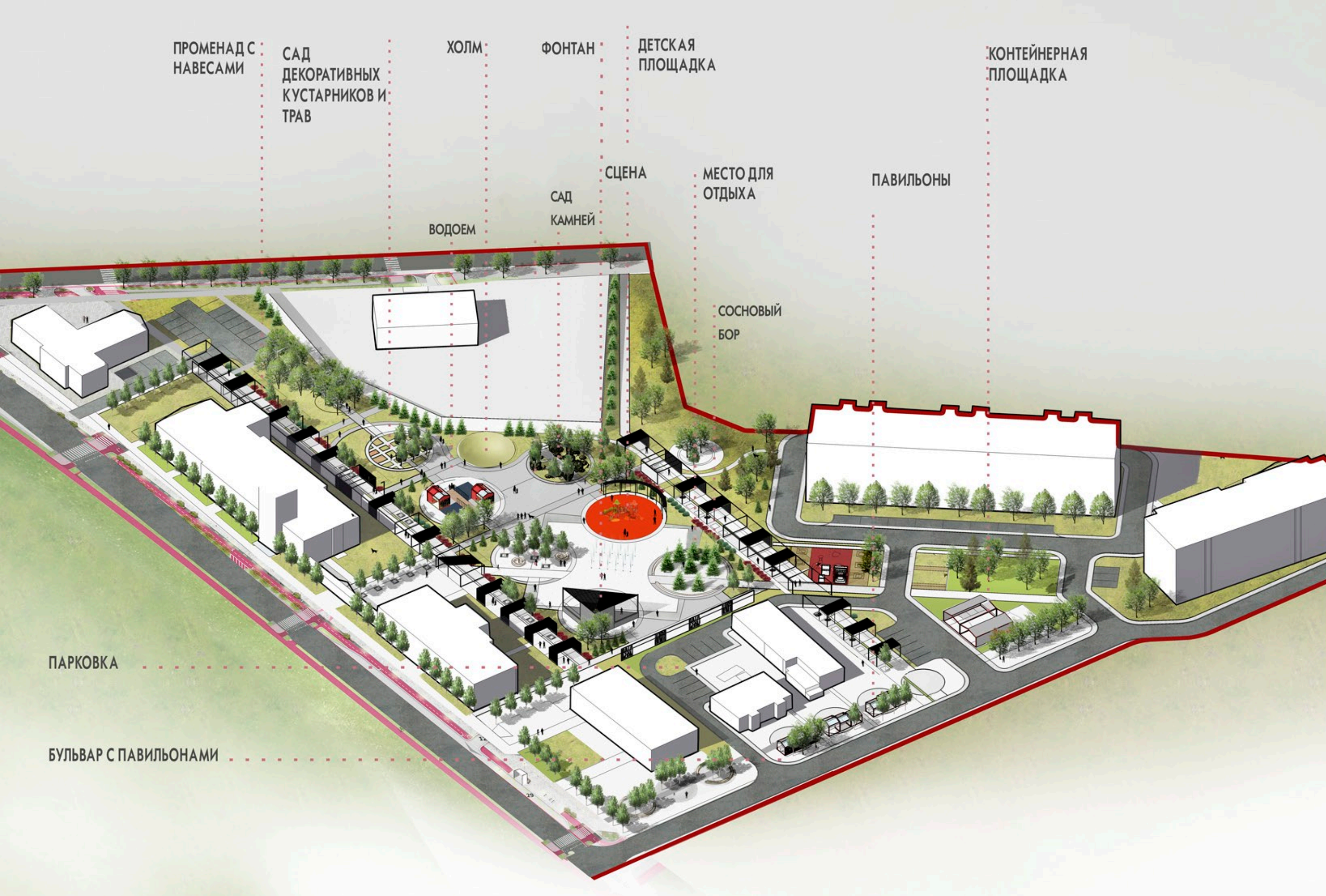
ВЫПОЛНЕНА ИЗ МЕТАЛЛА И ДЕРЕВА
НА МЕТАЛЛИЧЕСКОЙ НОЖКЕ ВЫРЕЗАЕТСЯ
НАЗВАНИЕ ПОСЕЛКА ВИЛЛОЗИ





ЭКСПЛИКАЦИЯ:

- 1. ЦЕНТРАЛЬНАЯ ПЛОЩАДЬ
- 2. СЦЕНА
- 3. СУЩЕСТВУЮЩАЯ ДЕТСКАЯ ПЛОЩАДКА
- 4. УЛИЧНЫЙ ФОНТАН
- 5. ПАВИЛЬОНЫ УЛИЧНЫХ КАФЕ
- 6. ПРОМЕНАД
- 7. РОЗАРИЙ
- 8. ПРОЕКТИРУЕМАЯ ДЕТСКАЯ ПЛОЩАДКА
- 9. МЕСТО ВРЕМЕННОГО ХРАНЕНИЯ МУСОРА
- 10. ПАВИЛЬОНЫ ДЛЯ УЛИЧНОЙ ТОРГОВЛИ И ПРОВЕДЕНИЯ УЛИЧНЫХ ЯРМАРОК



ПРОМЕНАД С
НАВЕСАМИ

САД
ДЕКОРАТИВНЫХ
КУСТАРНИКОВ И
ТРАВ

ХОЛМ

ФОНТАН

ДЕТСКАЯ
ПЛОЩАДКА

КОНТЕЙНЕРНАЯ
ПЛОЩАДКА

СЦЕНА

МЕСТО ДЛЯ
ОТДЫХА

ПАВИЛЬОНЫ

ВОДОЕМ

САД
КАМНЕЙ

СОСНОВЫЙ
БОР

ПАРКОВКА

БУЛЬВАР С ПАВИЛЬОНАМИ

АКСОНОМЕТРИЧЕСКОЕ ИЗОБРАЖЕНИЕ ПРОСТРАНСТВА ПЛОЩАДКИ

ВИЛЛОЗИ

ЛЕНИНГРАДСКАЯ ОБЛАСТЬ

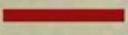




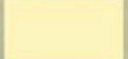




ВИЛЛОЗИ
ЛЕНИНГРАДСКАЯ ОБЛАСТЬ



УСЛОВНЫЕ ОБОЗНАЧЕНИЯ

-  ГРАНИЦА УЧАСТКА
-  ГАЗОН
-  АСФАЛЬТОВОЕ ПОКРЫТИЕ
-  ПЛИТОЧНОЕ ПОКРЫТИЕ
-  РЕЗИНОВОЕ ПОКРЫТИЕ
-  НАБИВНОЕ ПОКРЫТИЕ (ГРАНИТНЫЙ ОТСЕВ)

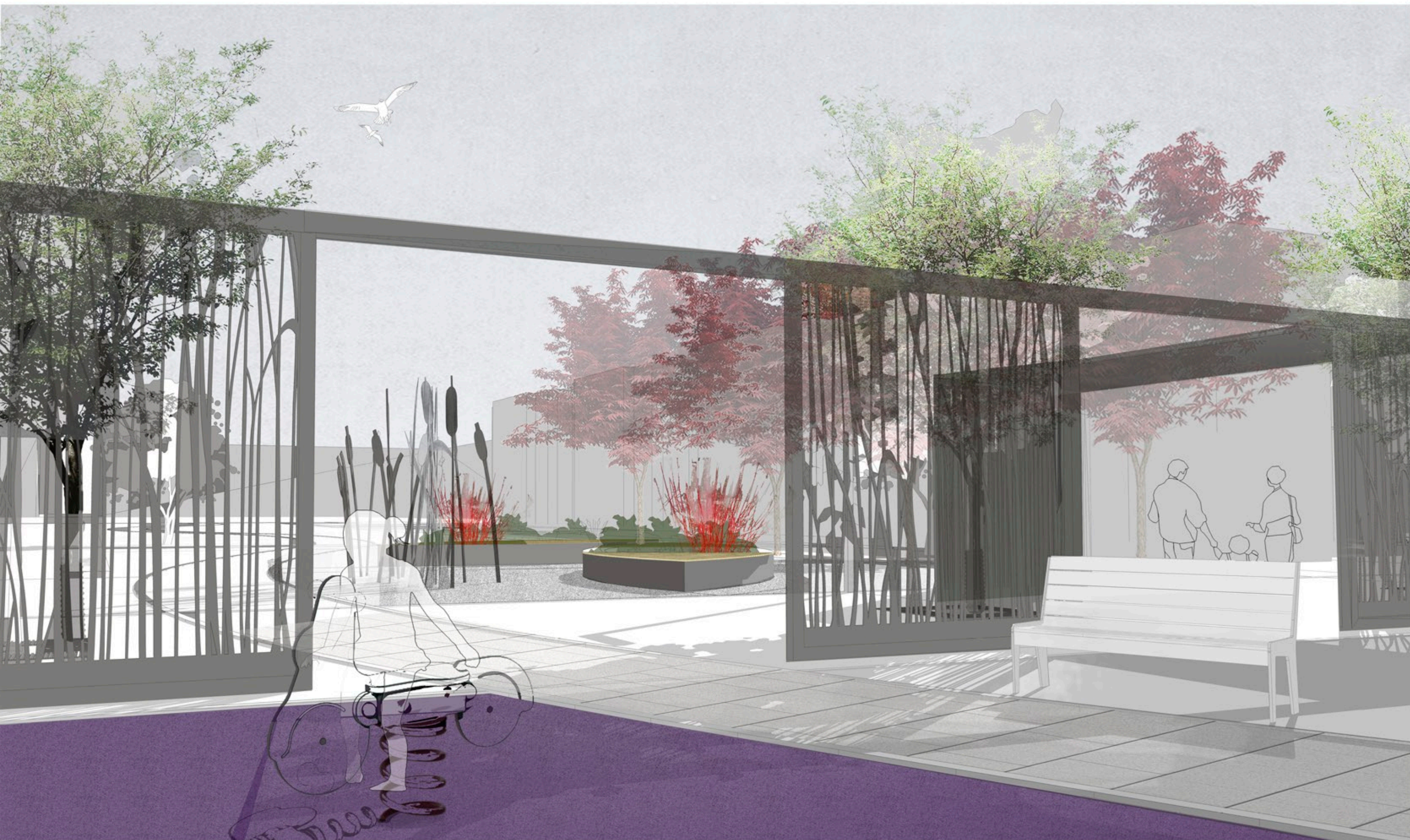
ЭКСПЛИКАЦИЯ

1. СКЕЙТ-ПАРК
2. ИГРОВАЯ ПЛОЩАДКА ДЛЯ ДЕТЕЙ
3. УЛИЧНЫЕ ОГОРОДЫ
4. МЕСТА ДЛЯ ВРЕМЯПРЕПРОВОЖДЕНИЯ ЖИЛЬЦОВ
5. ПЛОЩАДКИ ДЛЯ ОТДЫХА И ПИКНИКА





ВИЛЛОЗИ
ЛЕНИНГРАДСКАЯ ОБЛАСТЬ



ВИЛЛОЗИ
ЛЕНИНГРАДСКАЯ ОБЛАСТЬ